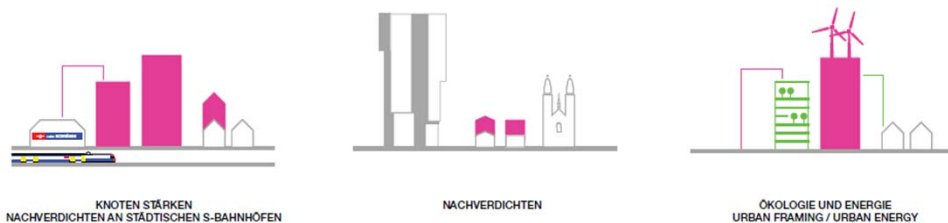
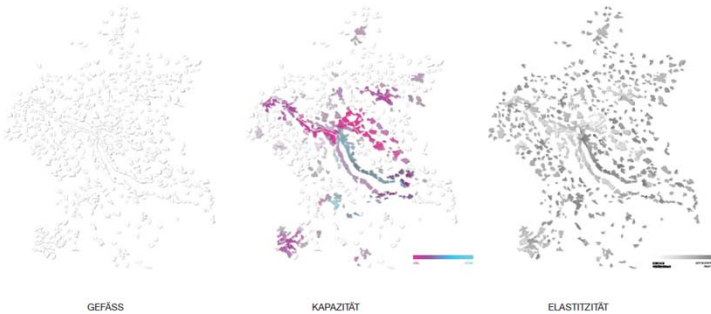
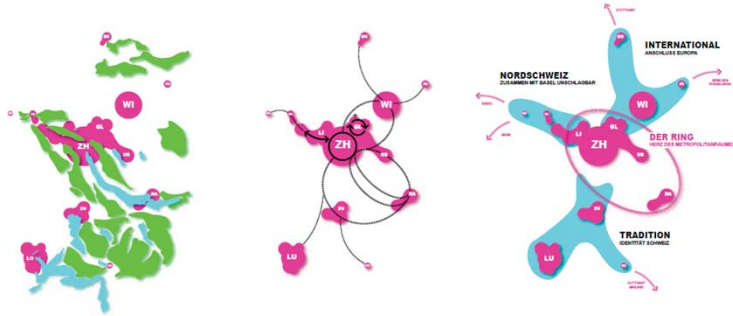


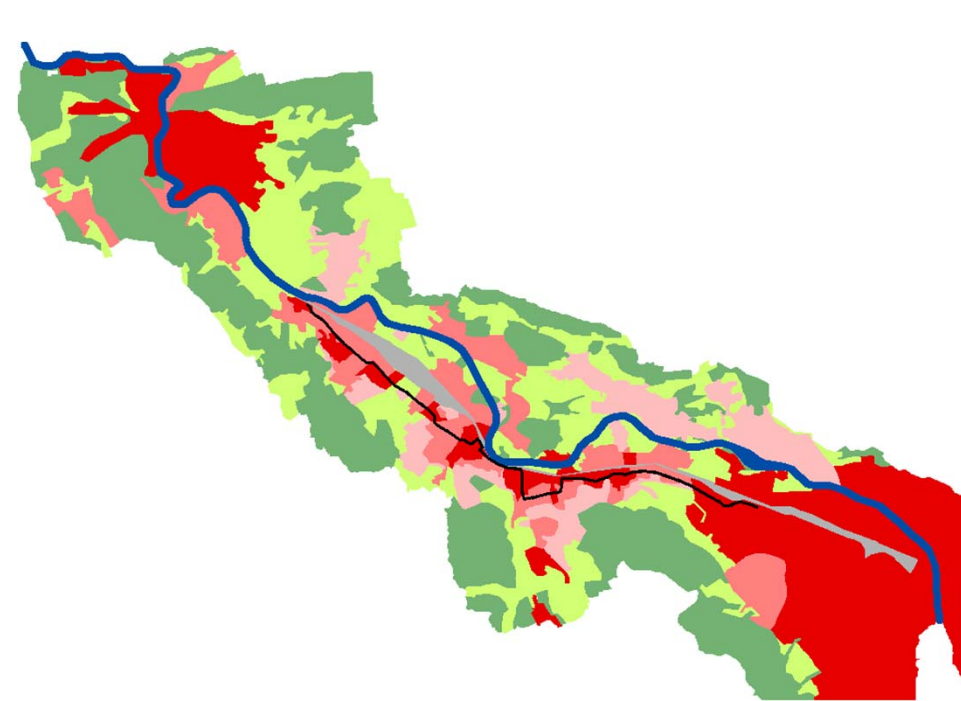
Dimensionen der qualitativen Szenarien

Hosoya Schaefer Architects AG Zürich (2011): Metrobild.



- **Struktur:**
Topographie, Nutzungsdichten und Infrastruktur
- **Gestalt:**
Profil von Gemeinde / Quartier
Belastbarkeit und Adaptierbarkeit
- **Form:**
Gebäude- und Freiraumtypen

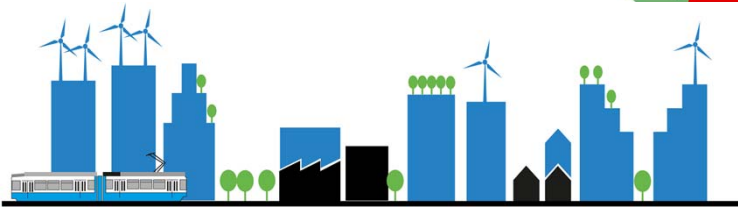
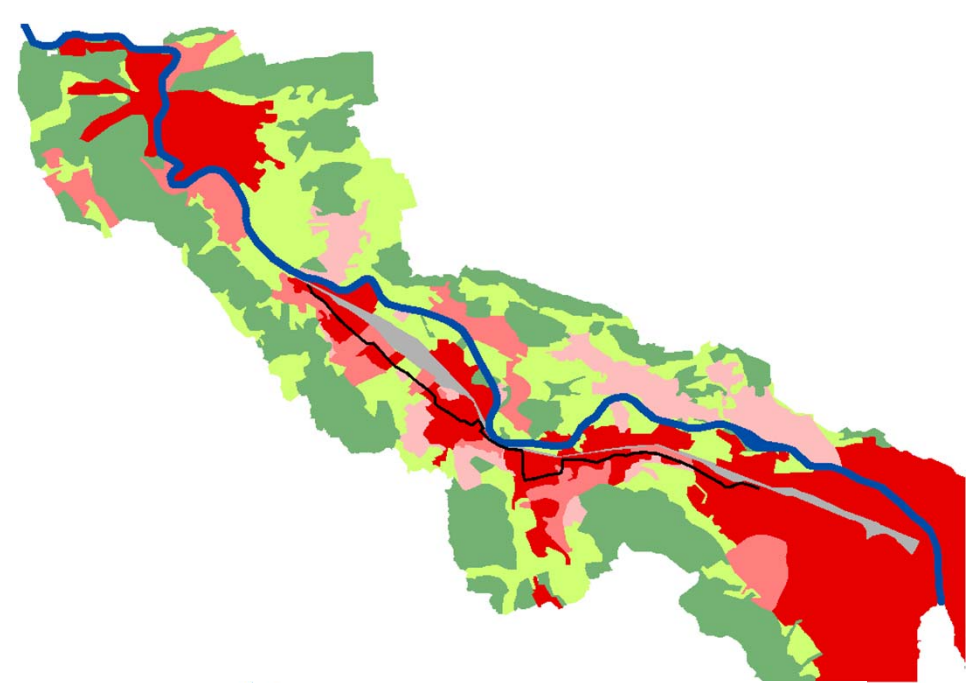
Charakterstadt



- **Struktur:**
 - RNP ordnet Wohnen u. Gewerbe neu
 - Klare Abfolge von Zentren
 - Limmattalbahn fährt ab 2020
- **Gestalt:**

Stadt mit Ecken und Kanten und einer spannenden Entwicklungsgeschichte, die ablesbar ist
- **Form:**
 - Gemeinsame Projekte mit starkem Symbolcharakter (Kongresshaus)
 - Gute Kombination aus neuer, hochstehender Architektur u. historischen Gebäuden

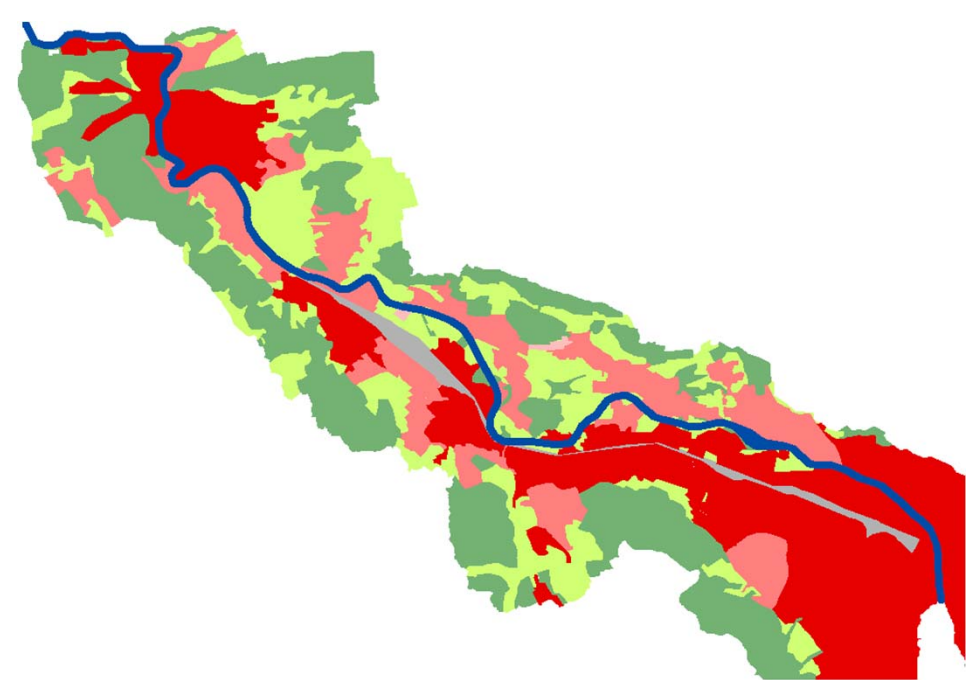
Smart City



- **Struktur:**
 - RNP definiert Standorte von Cleantech Clustern
 - Stark erhöhte AZ in Zentrumszonen
 - Stark ausgebaute Verkehrsinfrastruktur (ÖV u. kombinierter Verkehr; Limmattalbahn)
- **Gestalt:**

Cleantech Hub – Zukunftsweisendes Beispiel für Smart City
- **Form:**
 - Experimentelle, neuartige Gebäude- und Freiraumtypen
 - Hochhausquartiere in einzelnen Gemeinden
 - Kein Neubau von Einfamilienhäusern

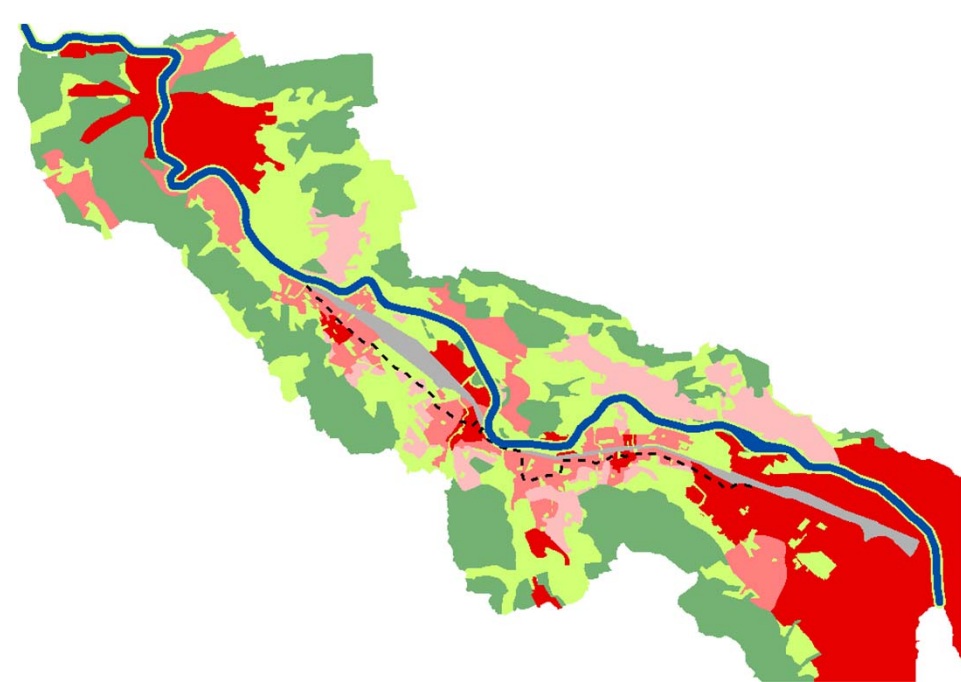
Dynamik pur



- **Struktur:**
 - NP erhöhen Dichte in einzelnen Quartieren
 - Grosszügige Gewerbe- u. Industriezonen
 - Keine Limmattalbahn
- **Gestalt:**

Bandstadt mit unscharfem Raumnutzungsmix aus Gewerbe, Wohnüberbauung, Grün- und Verkehrsflächen
- **Form:**
 - Prestigeträchtige Hochhäuser als Firmenhauptsitze
 - Grosse Überbauungen mit kostengünstigen Mietwohnungen

Charming Valley



- **Struktur:**
 - RNP definiert robustes, vernetztes Grünsystem für die ganze Region
 - RNP definiert absolute Siedlungsgrenze
 - Limmattalbahn verläuft in Zentren unterirdisch
- **Gestalt:**

*Integrales Mensch-Ökosystem -
Urbane Kulturlandschaft des 21. Jahrhunderts*
- **Form:**
 - Starke Durchdringung von «Stadt» und «Landschaft»
 - Dörflich anmutender Charakter in moderner Form